



VISION CITY
BY UDL



EXPERIENCE EXCEPTIONAL LIFESTYLE

Come alive in a self sustained green city,
designed for holistic, wellness & modern living.

*Vision City Phase II was awarded the prestigious African Property Awards Development, a symbol of our sustainable excellence.

**Vision City Phase II a obtenu le fameux African Property Awards Development, symbolisant notre excellence pour le développement durable.*



**AFRICAN
PROPERTY
AWARDS**
DEVELOPMENT

LAUFEN

★★★★★

BEST SUSTAINABLE
RESIDENTIAL
DEVELOPMENT
RWANDA

Vision City Phase 2
by Ultimate Developers Ltd
(UDL)

2023-2024



**AFRICAN
PROPERTY
AWARDS**
DEVELOPMENT

LAUFEN

BEST SUSTAINABLE
RESIDENTIAL
DEVELOPMENT
AFRICA

Vision City Phase 2
by Ultimate Developers Ltd
(UDL)

2023-2024

**Time is for you to bloom in the heart of Africa.
Live, work & play in Vision City.**

With a unique collection of green residences—a first-of-its-kind in the heart of Africa—Vision City encapsulates the essence of contemporary living. Unfold in Kigali’s breathtaking beauty that surrounds it. Vibrant as much as lush green, this is the place. Nestled among the majestic hills of Rwanda, it’s a literal canvas painted with nature’s finest hues. What’s more, technology intertwined with the enchanting landscape creates a true harmony between mankind and nature, creating the perfect haven and offering residents an unparalleled lifestyle that is both luxurious and environmentally conscious.

***Le temps est venu pour vous de rayonner au
cœur de l’Afrique. Vivez, travaillez et détendez-
vous à Vision City.***

Avec une collection unique de résidences vertes – une première en son genre au cœur de l’Afrique – Vision City incarne l’essence de la vie contemporaine. Laissez-vous charmer par la beauté époustouflante de Kigali, qui l’entoure. Niché parmi les majestueuses collines du Rwanda, c’est une véritable toile peinte avec les plus belles teintes que la nature puisse offrir. De plus, la technologie associée au paysage enchanteur crée une véritable harmonie entre l’homme et la nature, créant ainsi un havre de paix idéal et offrant aux résidents un mode de vie inégalé, à la fois luxueux et respectueux de l’environnement.



SMART LIVING
MAISONS INTELLIGENTES



GREEN LIVING
VIE ÉCORESPECTUEUX



WELL LIVING
BIEN VIVRE



Vision City, your home in... “The Land of a Thousand Hills”

Arouse your desires of discovery and exploration with an impressive scenery that could inspire writers for centuries on end: mystique maze-like terraced agriculture interlacing with secluded mountains all combined gives a beckoning reflection of Rwanda’s breathtaking allure. The Land of a Thousand Hills, as it is so fondly named, is where your new future awaits to unfold.

Every step taken in this captivating landscape reveals a story waiting to be told — a connection with nature and history that transcends time.

Each residence reflects the timeless beauty and intimate relationship that mankind shares with nature.

Vision City, votre demeure au... « Pays des mille collines »

Éveillez vos envies de découverte et d'exploration avec un paysage impressionnant digne de faire rêver les écrivains pour des siècles à venir : des cultures en terrasses mystiques semblables à des labyrinthes s'entrelacent avec les montagnes retirées, le tout donnant un reflet saisissant de la beauté du Rwanda. Le pays des mille collines, comme il est si affectueusement désigné, est l'endroit où votre nouveau chapitre attend d'être écrit.

Chacune de vos escapades dans ce paysage captivant révèle une histoire qui ne demande qu'à être illustrée, celle du lien avec la nature et l'histoire qui dépasse le temps.

Chaque résidence est le reflet de cette beauté intemporelle et de cette relation intime que l'homme partage avec la nature.





Live in
HARMONY
WITH NATURE
Vivez en harmonie avec la nature





*LIVE,
WORK
& PLAY*

Vivez, travaillez & détendez-vous





Here, every element of design, every eco-conscious feature, is a brushstroke on the canvas of luxury, crafting a harmonious symphony of beauty, luxury and sustainability. With its cutting-edge technology seamlessly woven into its tapestry, Vision City residences create the perfect haven for you to blossom.

This is where dreams are nurtured and the future takes shape, promising a life that is both refined and sustainable, but above all...

“A place you can now call yours.”

Ici, chaque élément de conception, chaque disposition éco-compatible, est un coup de pinceau dans la réalisation du luxe, créant ainsi une symphonie harmonieuse entre la beauté naturelle de l'opulence et la durabilité. Grâce à une technologie de pointe parfaitement intégrée, les résidences de Vision City créent un cocon propice à votre épanouissement.

C'est ici que les rêves prennent vie et que l'avenir se dessine, promettant une vie à la fois raffinée et durable, mais surtout...

« Un lieu que vous pouvez désormais appeler le vôtre. »



Elevate your portfolio with a real estate project of unparalleled magnificence.

For the astute investor with a discerning vision, envisage a sanctuary of serenity and sophistication in the Heart of Africa, where the fusion of smart technology and eco-consciousness gives rise to an exceptional investment opportunity.

Our prestigious project, Vision City, stands as the pinnacle of contemporary real estate ventures, promising an unrivalled lifestyle. Meticulously crafted, this masterpiece is poised for remarkable returns on investment for generations to come.

Élargissez votre portefeuille d'investissements avec un projet immobilier d'une magnificence inégalée.

Pour l'investisseur avisé, doté d'une vision perspicace, imaginez un sanctuaire de sérénité et de sophistication au cœur de l'Afrique, où la fusion d'une technologie intelligente et d'une conscience écologique donne naissance à une opportunité d'investissement exceptionnelle.

Notre prestigieux projet, Vision City, représente le summum des projets immobiliers contemporains, promettant un style de vie inégalé. Meticuleusement conçu, ce chef-d'œuvre est prêt à offrir un remarquable retour sur investissement pour des générations à venir.





INVEST IN
Vision City for return-on
HAPPINESS

*Investissez dans Vision City pour
profiter d'un retour sur votre bonheur*





*Your
DREAM HOME
WITHIN REACH*

La maison de vos rêves à portée de main



Vision City caters to a diverse range of homeowners, whether you're taking your first step onto the property ladder or seeking a prestigious address. It is your gateway to realizing your dreams and securing your future.

Our residences are designed to provide comfort, security and a profound sense of accomplishment. If your aspiration is to reside in luxury and attain a status of distinction, we offer the epitome of both.

Create your cherished memories now and relish in the serene moments of pure happiness.

Vision City répond aux besoins d'un large éventail de propriétaires, qu'il s'agisse de ceux qui font leur premier pas dans la propriété ou de ceux qui sont à la recherche d'une adresse prestigieuse. C'est votre porte d'entrée pour réaliser vos rêves et assurer votre avenir.

Nos résidences sont pensées de manière à offrir confort, sécurité et un sentiment profond d'accomplissement. Si vous aspirez à vivre dans un cadre luxueux et atteindre une distinction, nous vous offrons la quintessence des deux.

Créez des souvenirs qui vous tiendront à cœur et savourez des moments sereins empreints de bonheur.





*THE
LIFESTYLE*

Mode de vie





*A city
within
a city*







A city within a city

Dwell in a private abode, far removed from the hustle and bustle yet conveniently connected to our amenities.



COMMUNAL SPACES & PUBLIC GREEN PARKS
Espaces communs et parcs publics



CLUBHOUSE & SALES COMPLEX
Clubhouse et complexe de-vente



THE HEALTH CLUB
Le club de santé



POOLS
Piscines

Une ville en elle-même

Demeurez dans un foyer privé, loin des contrariétés et de l'agitation, tout en bénéficiant d'un accès pratique à des commodités et des services à portée de main.



RETAIL SPACE
Espace de vente au détail



OFFICE
Bureau



CYCLE LANES
Pistes cyclables

Immerse yourself...

In a world where Innovation and Sustainability unite effortlessly. Our state-of-the-art residences marry cutting-edge technology with an eco-conscious mindset.



RAINWATER COLLECTION
Collecte des eaux pluviales



DOUBLE GLAZING
Double vitrage



LIMITED EMISSIONS
Émissions limitées



STORM WATER MANAGEMENT
Gestion des eaux pluviales



LANDSCAPING
Aménagement paysager



SMART TECHNOLOGY
Technologie intelligente



RAINSCREEN
Écran de pluie



LOW FLOW PLUMBING
Plomberie à bas débit

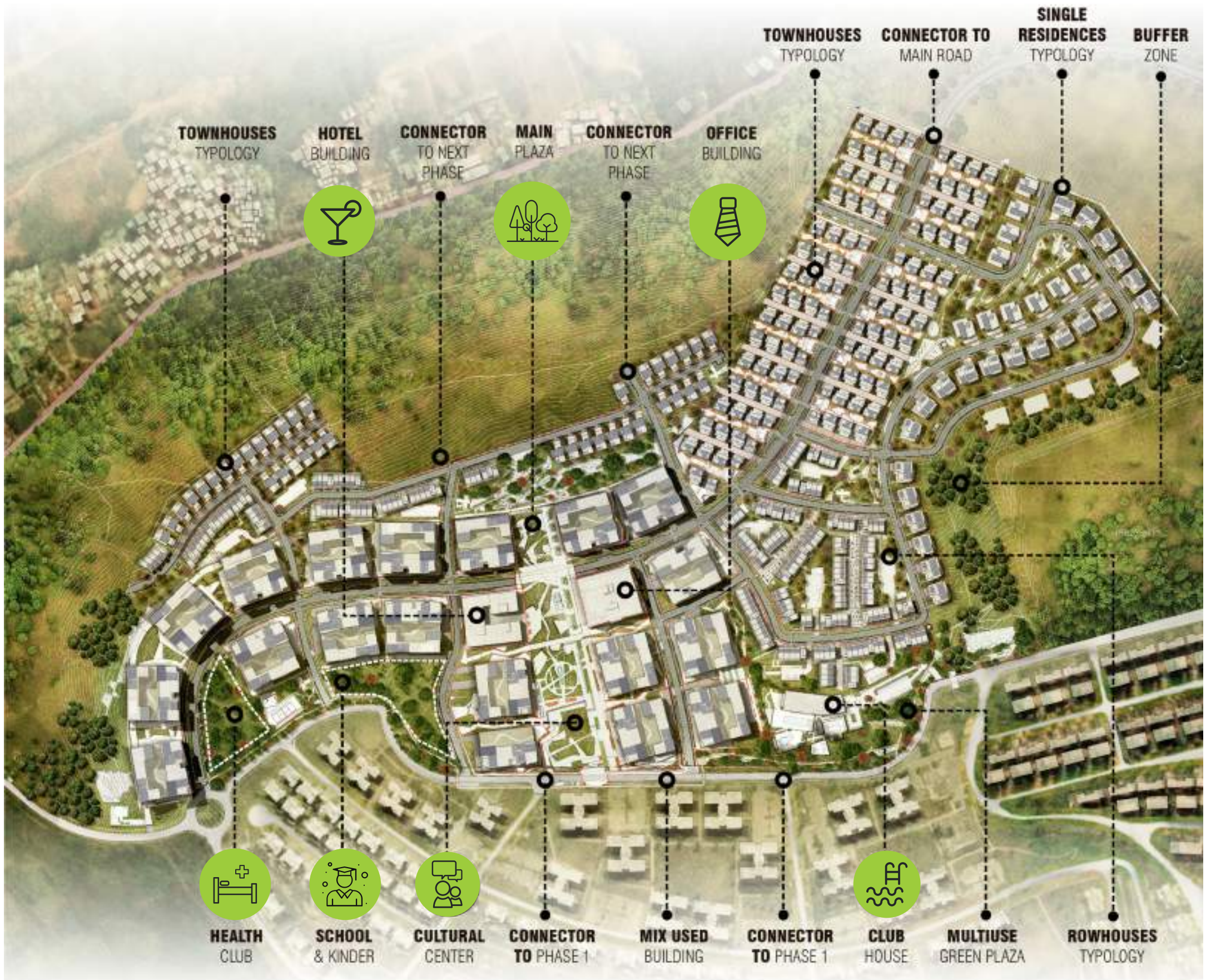
Vibrez au cœur...

D'un monde où l'innovation et la durabilité s'unissent sans effort. Nos résidences ultramodernes allient une technologie de pointe à un état d'esprit respectueux de l'environnement.





*KIGALI'S MOST
PROMINENT
GATED COMMUNITY*





The essential places and beyond *Les lieux essentiels et plus encore*

 Kigali International Airport
Less than 10 km / À moins de 10 km

 Kigali Convention Centre
Less than 10 km / À moins de 10 km

 BK Arena
Less than 10 km / À moins de 10 km

 Kigali Heights
Less than 10 km / À moins de 10 km

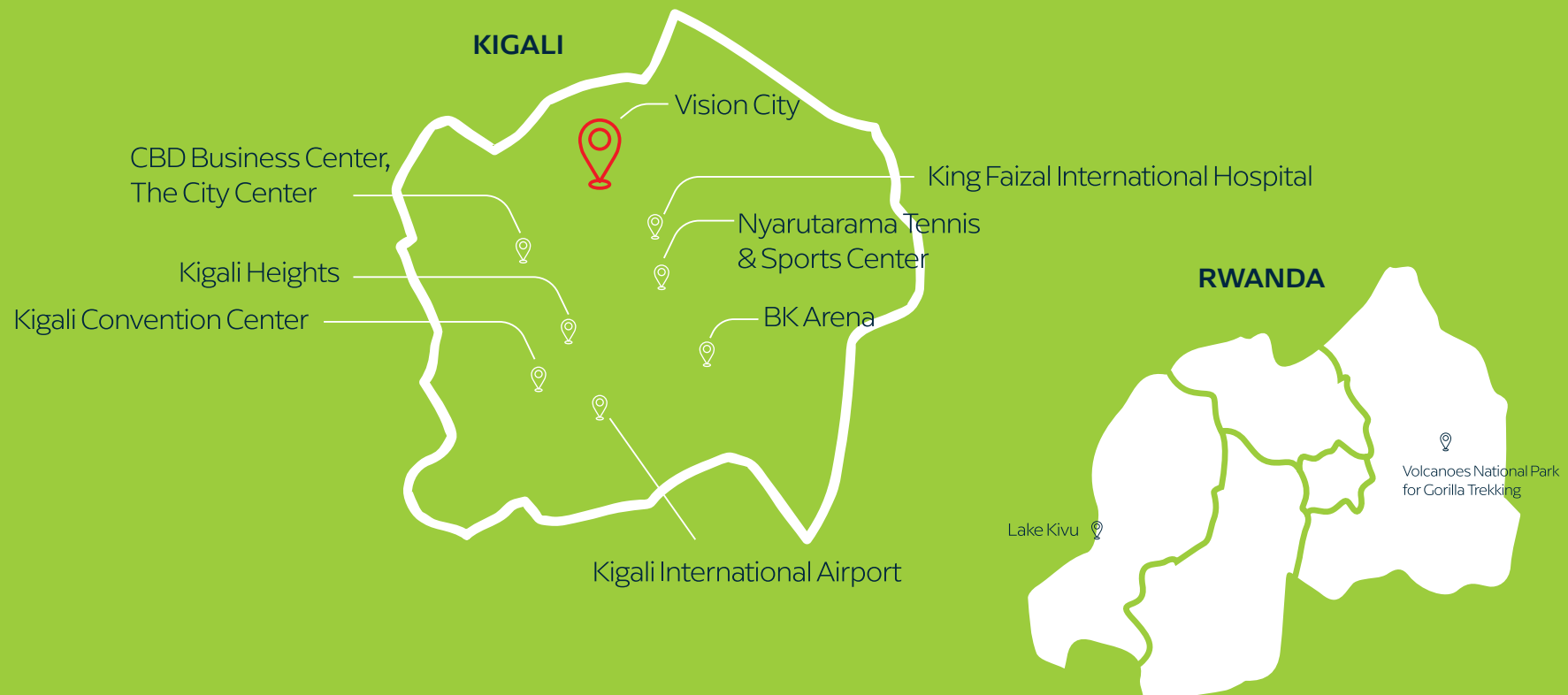
 Nyarutarama Tennis & Sports Center
Less than 8 km / À moins de 8 km

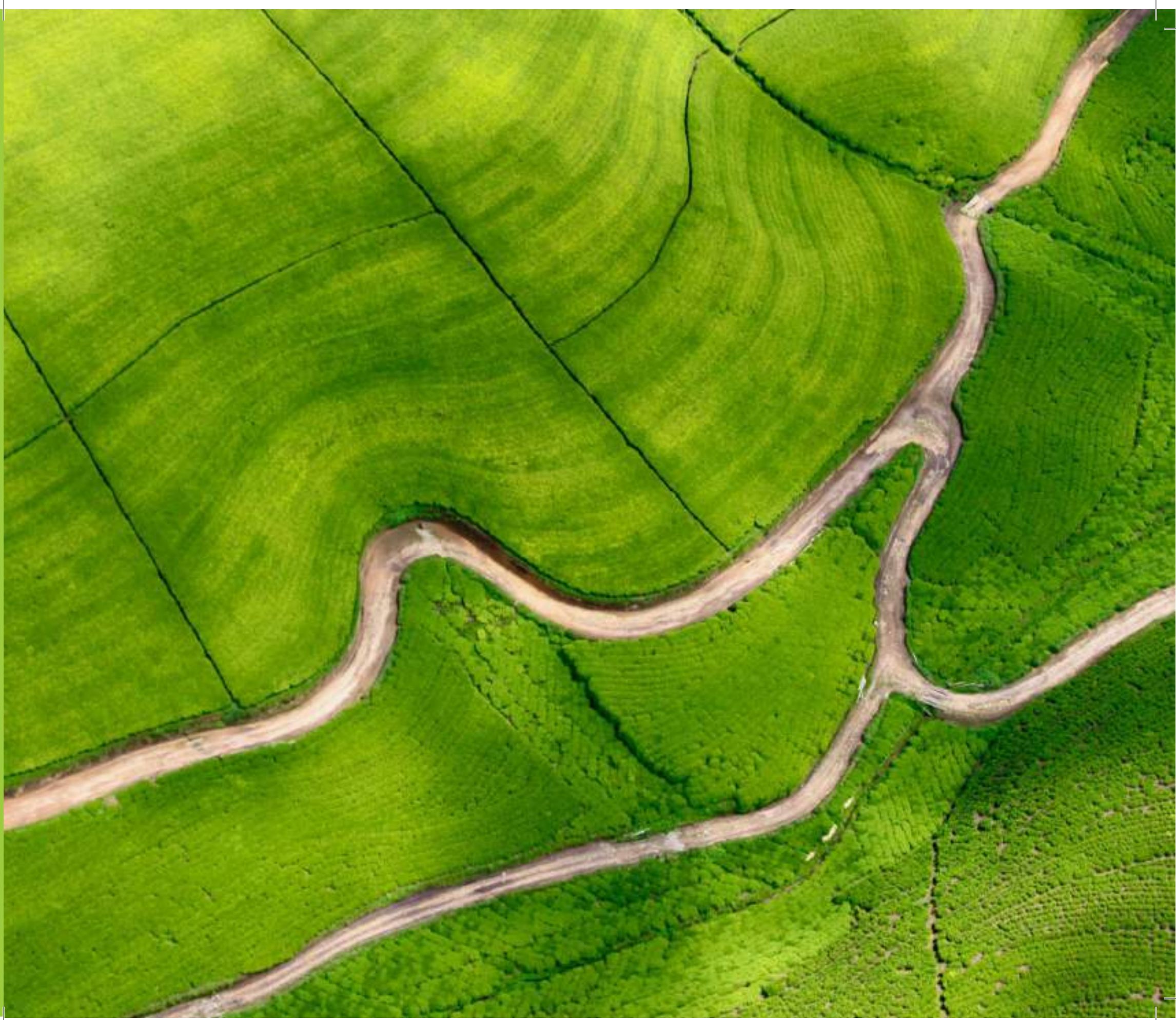
 CBD Business Center, The City Center
Less than 15 km / À moins de 15 km

 King Faizal International Hospital
Less than 15 km / À moins de 15 km

 Volcanoes National Park for Gorilla Trekking
Around 112 km / À environ 112 km

 Lake Kivu
Around 136 km / À environ 136 km







Wellness Features

Les éléments de bien-être





Wellness, Green & Smart

Breathe Better

Experience improved air quality in your home—free from allergens, toxins, pathogens, pollen and other pollutants. Enjoy the freshness that fills your home.

Live Better

Immerse yourself in a natural connection with a dynamic lighting system that adapts to your circadian rhythm. This system satisfies your lighting needs throughout the day, regulating hormonal balance, appetite and sleep.

Feel Better

Enhance your well-being with high-quality, filtered water flowing from your tap. A water free from chlorine, sediment, particles, heavy metals and rust, ensuring it doesn't dry out your hair and skin but leaves them feeling rejuvenated.

Sleep Better

Easily transition into sleep mode with scheduled blackout blinds and enhanced nighttime comfort, free from disturbances. Awaken refreshed and ready to face the day as natural light gently seeps in.

Le bien-être, l'écologie et l'intelligence

Respirez mieux

Profitez d'une meilleure qualité d'air chez vous, sans allergènes, toxines, agents pathogènes, pollens et autres polluants. Appréciez la fraîcheur qui envahit votre intérieur.

Vivez mieux

Retrouvez une harmonie avec la nature grâce à un système d'éclairage dynamique qui s'adapte à votre rythme circadien. Ce système répond à vos besoins d'éclairage tout au long de la journée, en régulant votre équilibre hormonal, votre appétit et votre sommeil.

Sentez-vous mieux

Améliorez votre bien-être grâce à une eau filtrée de haute qualité, qui coule de votre robinet. Une eau dépourvue de chlore, de sédiments, de particules, de métaux lourds et de rouille, qui ne dessèche pas vos cheveux et votre peau, mais leur donne une sensation de fraîcheur.

Dormez mieux

Passez facilement en mode sommeil grâce à des volets occultants programmés et à un confort nocturne amélioré, sans perturbations. Réveillez-vous rafraîchi et prêt à affronter la journée grâce à la lumière naturelle qui s'infiltré doucement.



Kigali Golf Resort & Villas

Challenge yourself with an 18-hole course set in the pristine green surroundings of Kigali. As one of the most prestigious golf destinations in the region, it is equipped with cutting-edge technology for the enjoyment of all, from seasoned swingers to amateur golfers.

This sprawling 65-hectare (over 160 acres) course has been meticulously designed by the renowned Gary Player, widely regarded as South Africa's greatest golf player ever. At this location, your golfing experience here shall be enhanced by a multitude of risk-reward opportunities, beckoning you to either devise a thoughtful strategy or embrace a bolder and more optimistic approach to the game.

Relevez le défi d'un parcours à 18 trous, situé dans le cadre verdoyant et immaculé de Kigali. Cette destination de golf, l'une des plus prestigieuses de la région, est équipée d'une technologie de pointe pour le plaisir de tous, qu'il s'agisse du joueur chevronné ou du golfeur amateur.

Ce parcours grandiose de 65 hectares a été soigneusement imaginé par le célèbre Gary Player, considéré comme le plus grand golfeur sud-africain de tous les temps. Votre expérience du golf sera enrichie par une multitude d'opportunités de risque et de récompense, vous invitant à élaborer une stratégie réfléchie ou à adopter une approche plus audacieuse et plus optimiste du jeu.

Less than 4 km from Vision City
À moins de 4 km de Vision City



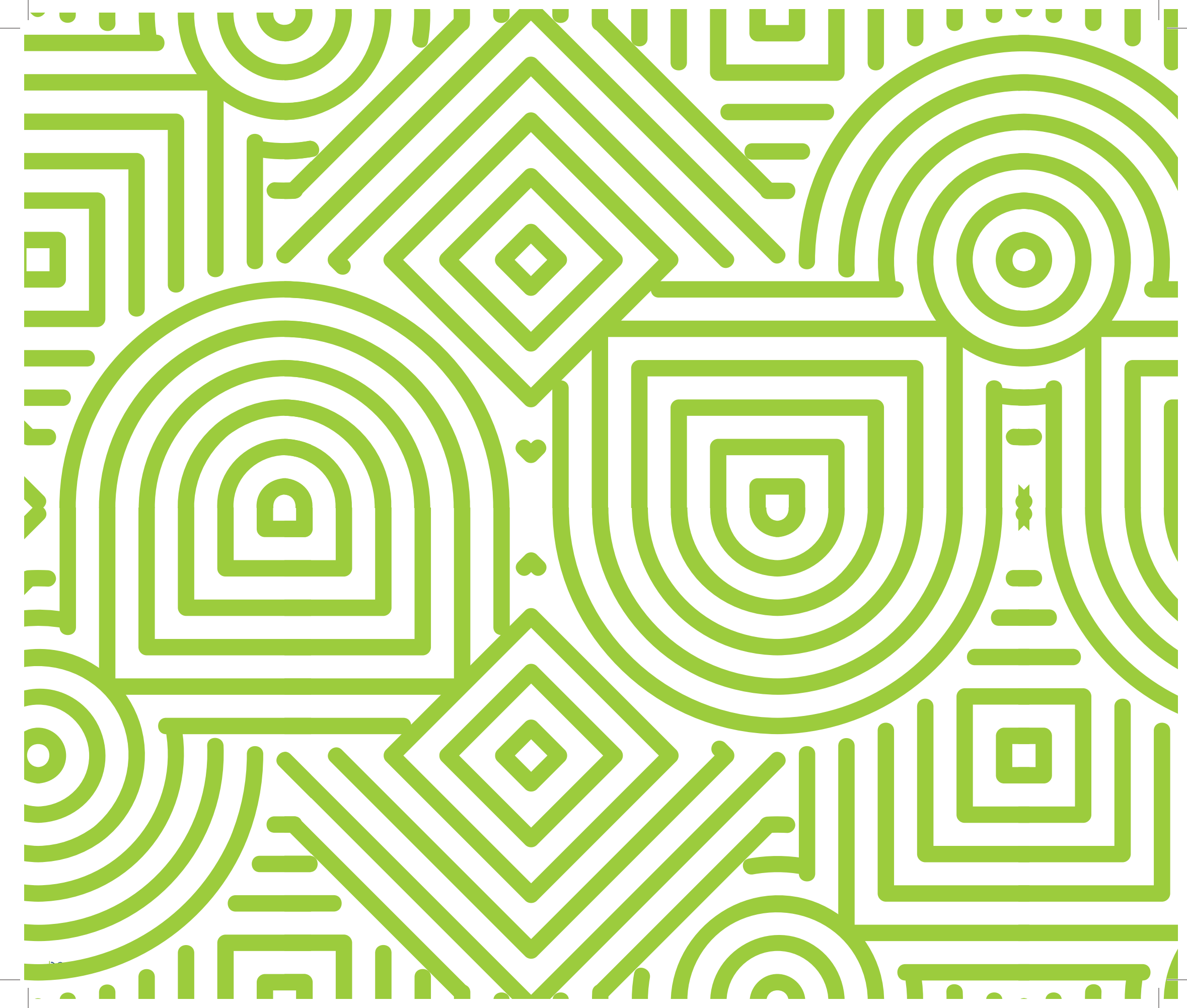


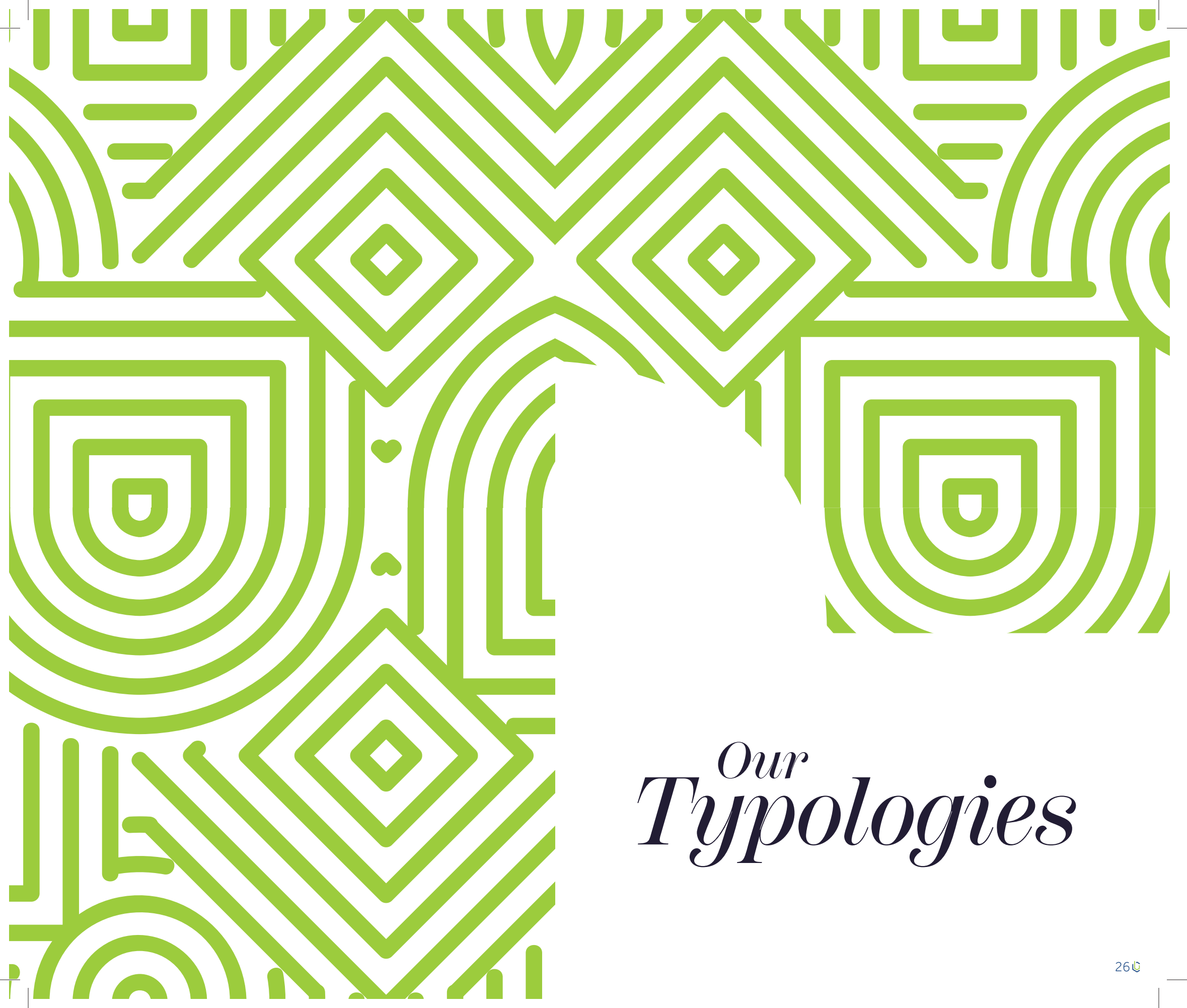
SWING

The relaxed days away.

Passez vos jours de détente en swinguant sur le green.







*Our
Typologies*



*Our residences
exude an aura of
**ELEGANCE,
MODERNITY
& SUSTAINABILITY***

*Nos résidences dégagent une aura
D'élégance, de modernité et de durabilité.*



Premium Luxury Villa

5-bedroom Units

Explore the epitome of luxury living within our prestigious luxury villas. Tucked away in tranquillity, these deluxe homes offer an ideal sanctuary for individuals in search of peerless privacy, luxury and sophistication.

Villas de luxe

5 chambres

Découvrez le summum du luxe dans nos prestigieuses villas de luxe. Situées dans un cadre serein, ces maisons raffinées constituent le sanctuaire idéal pour ceux à la recherche d'une intimité et d'une sophistication sans égal.

Luxury Villas

Premium Luxury Villa | TYPE 1

Elegantly complemented by a captivating fusion of materials, this home exudes an undeniable charm that beckons you to fall in love. Meticulously designed, it boasts expansive living areas, interiors that radiate warmth and hospitality, and an abundance of natural light, all coalescing into a harmonious marriage of comfort and style.

The instant you cross the threshold, you'll find yourself enraptured by the meticulous attention to detail, transforming this residence into a veritable haven for connoisseurs of life's finer pleasures.

5 bedrooms
5 bathrooms
3 parking spaces

Villa de luxe | Type 1

Conçue avec méticulosité, cette maison dégage un charme indéniable qui vous invite à tomber amoureux. Elle offre des espaces de vie spacieux, des intérieurs qui rayonnent de chaleur et d'hospitalité, ainsi qu'une abondance de lumière naturelle, le tout se fondant en une harmonieuse alliance de confort et de style.

Dès que vous franchissez le seuil, vous vous retrouverez captivé par l'attention méticuleuse portée aux détails, transformant cette résidence en un véritable havre pour les connaisseurs des plaisirs les plus raffinés de la vie.

5 chambres à coucher
5 salles de bains
3 places de parking







Premium Luxury Villas | TYPE 1 - property area 728m²

Villas de luxe | Type 1 - superficie 728m²

Specifications / Spécifications



Entry Level / Niveau d'entrée
Floor plan - Level 1 / Plan d'étage - Niveau 1

Area Per Level (M²) 120.98
Surface par niveau (m²)

Buildable Area (M²) 506.83
Surface constructible (m²)



Main Level / Niveau principal
Floor plan - Level 2 / Plan d'étage - Niveau 2

Area Per Level (M²) 196.14
Surface par niveau (m²)

Buildable Area (M²) 506.83
Surface constructible (m²)



Upper Level / Niveau supérieur
Floor plan - Level 3 / Plan d'étage - Niveau 3

Area Per Level (M²) 189.71
Surface par niveau (m²)

Buildable Area (M²) 506.83
Surface constructible (m²)



WELLNESS & SUSTAINABLE FEATURES

Bien-être et caractéristiques durables



Water Filtration System
Système de filtration d'eau



PV Panels
Panneaux photovoltaïques



Solar Thermal Water Heating
Chauffe-eau solaire thermique



Energy & Water Efficient Plumbing Fixtures
Appareils sanitaires économes



Air Filtration System & Air Quality Sensors
Système de filtration d'air et capteurs de qualité d'air

Optional features:
En option:



Air Conditioning System
Système de climatisation



Smart Appliances
Appareils intelligents



Wellness Lighting Package
Éclairage bien-être



Premium Luxury Villas | TYPE 2

This unique cocoon-like home takes its inspiration from minimalism, yet its minimalistic design merely conceals an aura of opulence one that overflows with treasured memories and boundless joy.

Every inch of its interiors has been meticulously crafted, with precision so fine that it harmonizes seamlessly with the beauty of its natural surroundings.

5 bedrooms
5 bathrooms
3 parking spaces

Villas de luxe | Type 2

Cette maison unique, semblable à un cocon, puise son inspiration dans le minimalisme, mais sa conception minimaliste ne fait que dissimuler une aura d'opulence - une aura qui déborde de souvenirs précieux et de joie infinie.

Chaque centimètre de ses intérieurs a été tout autant méticuleusement conçu, avec une précision si fine qu'elle s'harmonise parfaitement avec la beauté de son environnement naturel.

5 chambres à coucher
5 salles de bains
3 places de parking







Main Level / Niveau principal
Floor plan - Level 1 / Plan d'étage - Niveau 1

Area Per Level (M²) 280.93
Surface par niveau (m²)

Buildable Area (M²) 442.24
Surface constructible (m²)



Lower Level / Niveau inférieur
Floor plan - Level 2 / Plan d'étage - Niveau 2

Area Per Level (M²) 161.31
Surface par niveau (m²)

Buildable Area (M²) 442.24
Surface constructible (m²)



WELLNESS & SUSTAINABLE FEATURES
Bien-être et caractéristiques durables



Water Filtration System
Système de filtration d'eau



PV Panels
Panneaux photovoltaïques



Solar Thermal Water Heating
Chauffe-eau solaire thermique



Energy & Water Efficient Plumbing Fixtures
Appareils sanitaires économes



Air Filtration System & Air Quality Sensors
Système de filtration d'air et capteurs de qualité d'air

Optional features:
En option:



Air Conditioning System
Système de climatisation



Smart Appliances
Appareils intelligents

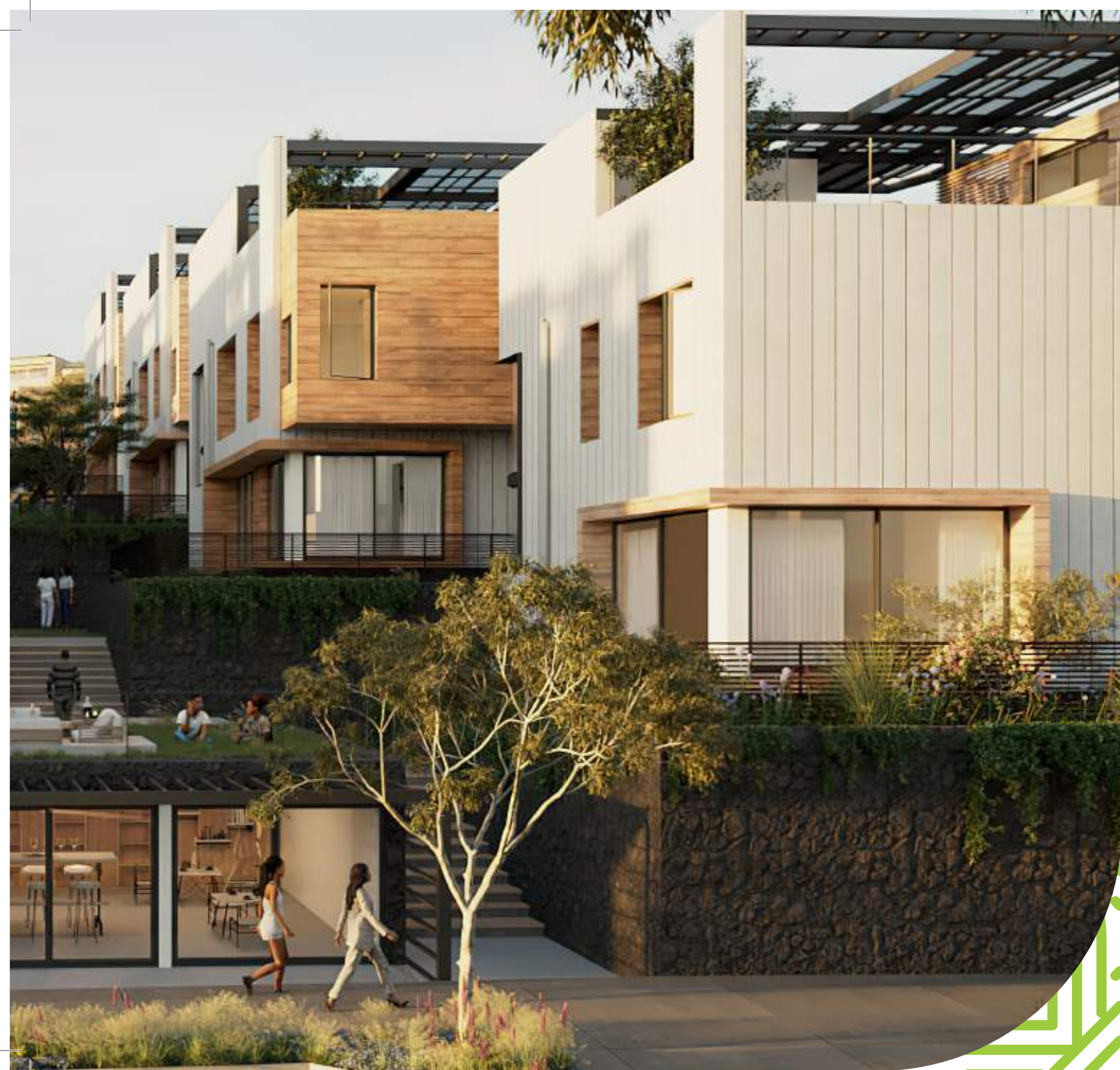


Wellness Lighting Package
Éclairage bien-être



THE LIFESTYLE

Mode de vie







Contemporary Villas

3 & 4-bedroom Units

Our residences are available in different options: contemporary villas, villas, and exclusive villas. Each thoughtfully designed with warm and inviting spaces and the promise of ultimate comfort.

Villas Contemporaines

3 & 4 chambres

Nos résidences sont disponibles en différentes options : villas contemporaines, villas et villas exclusives. Chacune d'entre elles offre des espaces chaleureux et accueillants et promet le confort ultime.

Contemporary Villas



Contemporary Villas | TYPE 1 - property area 215m²

Villas Contemporaines | Type 1 - superficie 215m²

Specifications / Spécifications

Contemporary Villas | Type 1

These stand-alone homes exude an elegance all their own, thoughtfully designed to enhance the lush green landscape they inhabit. Their interiors radiate a warm and inviting ambiance, offering ample space for all your cherished activities within the confines of a single roof.

3 bedrooms
2 and a half bathrooms
2 parking spaces

Villas Contemporaines | Type 1

Ces maisons individuelles dégagent une élégance qui leur est propre, conçues avec réflexion pour rehausser le paysage verdoyant dans lequel elles s'inscrivent. Leurs intérieurs rayonnent d'une ambiance chaleureuse et accueillante, offrant un espace généreux pour toutes vos activités chéries sous un même toit.

*3 chambres à coucher
2 salles de bains et demi
2 places de parking*



Outdoor Area/ Espace extérieur
Floor plan - Ground Floor /
Plan d'étage - Rez-de-chaussée

Lower Level / Niveau inférieur
Floor plan - Level 1 /
Plan d'étage - Niveau 1

Entry Level / Niveau d'entrée
Floor plan - Level 2 /
Plan d'étage - Niveau 2

Upper Level / Niveau supérieur
Floor plan - Level 3 /
Plan d'étage - Niveau 3

Area Per Level (M²) -
Surface par niveau (m²)

Area Per Level (M²) 59.25
Surface par niveau (m²)

Area Per Level (M²) 92.18
Surface par niveau (m²)

Area Per Level (M²) 92.03
Surface par niveau (m²)

Buildable Area (M²) 41.49
Surface constructible (m²)

Buildable Area (M²) 313.02
Surface constructible (m²)

Buildable Area (M²) 313.02
Surface constructible (m²)

Buildable Area (M²) 313.02
Surface constructible (m²)



WELLNESS & SUSTAINABLE FEATURES

Bien-être et caractéristiques durables



Water Filtration System
Système de filtration d'eau



PV Panels
Panneaux photovoltaïques



Solar Thermal Water Heating
Chauffe-eau solaire thermique



Energy & Water Efficient
Plumbing Fixtures
Appareils sanitaires économes



Air Filtration System & Air
Quality Sensors
Système de filtration d'air et
capteurs de qualité d'air

Optional features:
En option:



Air Conditioning System
Système de climatisation



Smart Appliances
Appareils intelligents



Wellness Lighting Package
Éclairage bien-être





Contemporary Villas | Villa - property area 325m²

Villas Contemporaines | Villa - superficie 325m²

Specifications / Spécifications



Contemporary Villas | Villa

Full of character and sophistication, the villa seamlessly merges open spaces that beckon in both natural light and the beauty of the outdoors, forging an idyllic sunlit sanctuary for a profound connection with nature.

Experience true serenity within the welcoming embrace of your home, courtesy of the harmonious blend of versatile spaces it presents.

- 4 bedrooms
- 4 bathrooms
- 2 parking spaces

Villas Contemporaines | Villa

Remplie de caractère et de sophistication, la villa fusionne de manière transparente des espaces ouverts qui attirent à la fois la lumière naturelle et la beauté de la nature, créant un sanctuaire ensoleillé idyllique pour une connexion profonde avec la nature.

Expérimentez une véritable sérénité dans l'accueillante étreinte de votre domicile, grâce au mélange harmonieux des espaces polyvalents qu'il propose.

- 4 chambres à coucher*
- 4 salles de bains*
- 2 places de parking*



Outdoor Area / Espace extérieur
Floor plan - Ground Floor /
Plan d'étage - Rez-de-chaussée

Lower Level / Niveau inférieur
Floor plan - Level 1 /
Plan d'étage - Niveau 1

Entry Level / Niveau d'entrée
Floor plan - Level 2 /
Plan d'étage - Niveau 2

Upper Level / Niveau supérieur
Floor plan - Level 3 /
Plan d'étage - Niveau 3

Area Per Level (M²) -
Surface par niveau (m²)

Area Per Level (M²) 67.62
Surface par niveau (m²)

Area Per Level (M²) 133.21
Surface par niveau (m²)

Area Per Level (M²) 102.06
Surface par niveau (m²)

Buildable Area (M²) 64.48
Surface constructible (m²)

Buildable Area (M²) 410.54
Surface constructible (m²)

Buildable Area (M²) 410.54
Surface constructible (m²)

Buildable Area (M²) 410.54
Surface constructible (m²)



WELLNESS & SUSTAINABLE FEATURES

Bien-être et caractéristiques durables



Water Filtration System
Système de filtration d'eau



PV Panels
Panneaux photovoltaïques



Solar Thermal Water Heating
Chauffe-eau solaire thermique



Energy & Water Efficient
Plumbing Fixtures
Appareils sanitaires économes



Air Filtration System & Air
Quality Sensors
Système de filtration d'air et
capteurs de qualité d'air

Optional features:
En option:



Air Conditioning System
Système de climatisation



Smart Appliances
Appareils intelligents



Wellness Lighting Package
Éclairage bien-être



Contemporary Villas | Executive Villas - property area 377m²

Villas Contemporaines | Villa exécutives - superficie 377m²

Specifications / Spécifications

Contemporary Villas | Executive Villas

A true masterpiece of luxurious living, our exclusive villa is a testament to lavish living at its finest. Every inch of this upscale residence has been meticulously crafted to cater to your unique lifestyle.

Its interiors shall capture your gaze with their contemporary furnishings and harmonious color schemes, creating a space where every element embodies timeless comfort and the sheer delight of living life to the fullest.

4 bedrooms
4 bathrooms
2 parking spaces

Villas Contemporaines | Villas exécutives

Notre villa exclusive est un témoignage du luxe à son apogée. Chaque centimètre de cette résidence, haut de gamme, a été méticuleusement conçu pour répondre à votre mode de vie unique.

Ses intérieurs captiveront votre regard avec leurs ameublements contemporains et leurs harmonies de couleurs, créant un espace où chaque élément incarne un confort intemporel et la joie pure de vivre pleinement sa vie.

4 chambres à coucher
4 salles de bains
2 places de parking



Outdoor Area/ Espace extérieur
Floor plan - Ground Floor /
Plan d'étage - Rez-de-chaussée

Lower Level / Niveau inférieur
Floor plan - Level 1 /
Plan d'étage - Niveau 1

Entry Level / Niveau d'entrée
Floor plan - Level 2 /
Plan d'étage - Niveau 2

Upper Level / Niveau supérieur
Floor plan - Level 3 /
Plan d'étage - Niveau 3

Area Per Level (M²) -
Surface par niveau (m²)

Area Per Level (M²) 93.33
Surface par niveau (m²)

Area Per Level (M²) 122.10
Surface par niveau (m²)

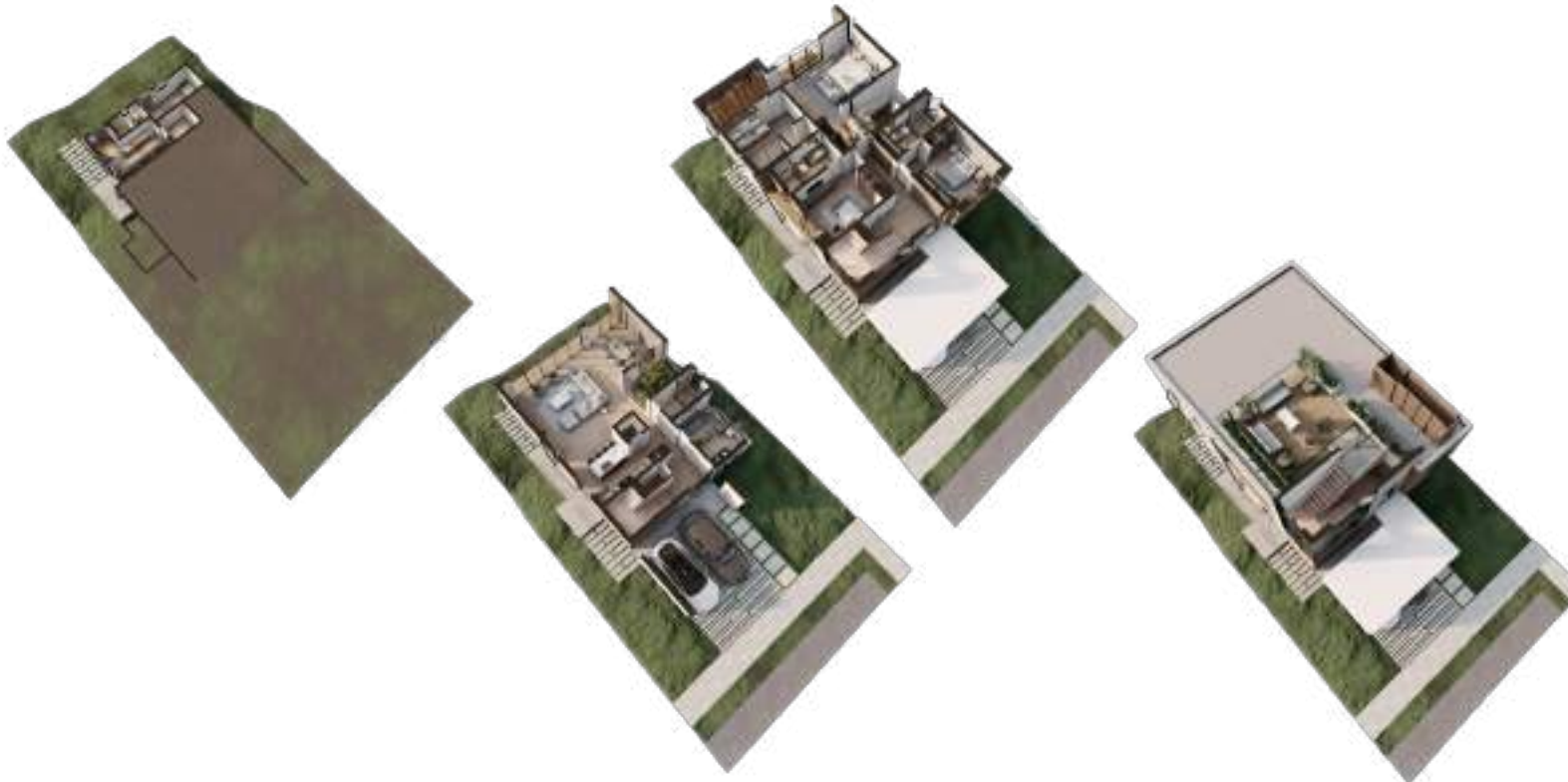
Area Per Level (M²) 124.09
Surface par niveau (m²)

Buildable Area (M²) 125.35
Surface constructible (m²)

Buildable Area (M²) 385.65
Surface constructible (m²)

Buildable Area (M²) 385.65
Surface constructible (m²)

Buildable Area (M²) 385.65
Surface constructible (m²)



WELLNESS & SUSTAINABLE FEATURES

Bien-être et caractéristiques durables



Water Filtration System
Système de filtration d'eau



PV Panels
Panneaux photovoltaïques



Solar Thermal Water Heating
Chauffe-eau solaire thermique



Energy & Water Efficient Plumbing Fixtures
Appareils sanitaires économes



Air Filtration System & Air Quality Sensors
Système de filtration d'air et capteurs de qualité d'air

Optional features:
En option:



Air Conditioning System
Système de climatisation



Smart Appliances
Appareils intelligents



Wellness Lighting Package
Éclairage bien-être





*THE
LIFESTYLE*

Mode de vie









Row Houses

1 & 2-bedroom Units

Each of row houses is meticulously crafted to provide you with the utmost comfort, convenience, and contemporary living. Indulge in this experience with our residences: Garden A, RH Duplex A, Garden B, RH Duplex B, and the Triplex.

Maisons en rangées

1 & 4 chambres

Chacune de maisons en rangées a été soigneusement conçue pour vous offrir le plus grand confort, la fonctionnalité et un mode de vie contemporain. Profitez de cette expérience avec nos résidences : Garden A, RH Duplex A, Garden B, RH Duplex B et le Triplex.

Row Houses



Row Houses | Garden A - property area m²

Maisons en rangées | Garden A - superficie m²

Specifications / Spécifications

Row Houses | Garden A

This residence seamlessly blends functionality and comfort, offering an attractive choice for individuals in search of a lifestyle defined by ease and convenience. It draws inspiration from its inviting surroundings, providing space-efficient interiors for both work and play.

1 bedroom
1 bathroom

Maisons en rangées | Garden A

Cette résidence marie de manière harmonieuse la fonctionnalité et le confort, offrant une option attrayante pour les personnes à la recherche d'un mode de vie caractérisé par la simplicité et la commodité. Elle puise son inspiration dans son environnement accueillant, offrant des intérieurs efficaces en termes d'espace à la fois pour le travail et les loisirs.

*1 chambre à coucher
1 salle de bain*



1st Level Garden Unit A / 1er niveau
du Garden Unit A
Floor plan - Level 1 / Plan d'étage -
Niveau 1

Area Per Level (M²) 56.69
Surface par niveau (m²)

Buildable Area (M²) 69.14
Surface constructible (m²)



WELLNESS & SUSTAINABLE FEATURES

Bien-être et caractéristiques durables



Water Filtration System
Système de filtration d'eau



PV Panels
Panneaux photovoltaïques



Solar Thermal Water Heating
Chauffe-eau solaire thermique



Energy & Water Efficient
Plumbing Fixtures
Appareils sanitaires économes



Air Filtration System & Air
Quality Sensors
*Système de filtration d'air et
capteurs de qualité d'air*

Optional features:
En option:



Air Conditioning System
Système de climatisation



Smart Appliances
Appareils intelligents



Wellness Lightning Package
Éclairage bien-être



Row Houses | Duplex A - property area m²

Maisons en rangées | Duplex A - superficie m²

Specifications / Spécifications

Row Houses | Duplex A

Embrace a serene lifestyle with our row house. Discover your peaceful "home sweet home," offering a bit more space than Garden Unit A and a myriad of living possibilities. Here, the interiors exude warmth and functionality, boasting a minimalist design that imparts a modern aesthetic.

2 bedrooms
2½ bathrooms

Maisons en rangées | Duplex A

Adoptez un style de vie serein avec notre Row house. A juste titre, découvrez votre doux chez-soi, offrant un peu plus d'espace que l'unité de jardin A et une multitude de possibilités de vie. Ici, les intérieurs dégagent chaleur et fonctionnalité, arborant une conception minimaliste qui confère une esthétique moderne.

2 chambres à coucher
2½ salles de bain

Duplex Lower Level / Duplex
niveau inférieur
Floor plan - Level 1 / Plan d'étage
- Niveau 1
Area Per Level (M²)
7.53
Surface par niveau (m²)

Buildable Area (M²)
122.83
Surface constructible (m²)

Duplex Main Level / Duplex niveau
principal
Floor plan - Level 2 / Plan d'étage
- Niveau 2
Area Per Level (M²)
67.58
Surface par niveau (m²)

Buildable Area (M²)
122.83
Surface constructible (m²)









Duplex Upper Level / Duplex
niveau supérieur
Floor plan - Level 3 / Plan d'étage
- Niveau 3
Area Per Level (M²)
47.72
Surface par niveau (m²)

Buildable Area (M²)
122.83
Surface constructible (m²)



WELLNESS & SUSTAINABLE FEATURES

Bien-être et caractéristiques durables

-  Water Filtration System
Système de filtration d'eau
-  PV Panels
Panneaux photovoltaïques
-  Solar Thermal Water Heating
Chauffe-eau solaire thermique
-  Energy & Water Efficient Plumbing Fixtures
Appareils sanitaires économes
-  Air Filtration System & Air Quality Sensors
Système de filtration d'air et capteurs de qualité d'air
- Optional features:
En option:
-  Air Conditioning System
Système de climatisation
-  Smart Appliances
Appareils intelligents
-  Wellness Lightning Package
Éclairage bien-être





Row Houses | Garden B - property area m²

Maisons en rangées | Garden B - superficie m²

Specifications / *Spécifications*

Row Houses | Garden B

Similar to our other residences, Garden Unit B also epitomizes the harmonious combination of comfort and functionality. Its serene spaces offer all the essential amenities while efficiently utilizing the available area. The pristine, well-designed interiors are certain to appeal to those who admire the elegance of simplicity.

1 bedroom
1 bathroom

Maisons en rangées | Garden B

À l'instar de nos autres résidences, l'Unité de Jardin B incarne également la parfaite combinaison harmonieuse de confort et de fonctionnalité. Ses espaces sereins offrent toutes les commodités essentielles tout en utilisant efficacement l'espace disponible. Les intérieurs impeccables et bien conçus sauront séduire ceux qui apprécient l'élégance de la simplicité.

*1 chambre à coucher
1 salle de bain*



1st Level Garden Unit B
 1^{er} niveau du Garden Unit B
 Floor plan - Level 1
 Plan d'étage - Niveau 1




Area Per Level (M²) 67.98
 Surface par niveau (m²)

Buildable Area (M²) 77.51
 Surface constructible (m²)



WELLNESS & SUSTAINABLE FEATURES

Bien-être et caractéristiques durables

-  Water Filtration System
Système de filtration d'eau
-  PV Panels
Panneaux photovoltaïques
-  Solar Thermal Water Heating
Chauffe-eau solaire thermique
-  Energy & Water Efficient Plumbing Fixtures
Appareils sanitaires économes
-  Air Filtration System & Air Quality Sensors
Système de filtration d'air et capteurs de qualité d'air
- Optional features:
En option:
-  Air Conditioning System
Système de climatisation
-  Smart Appliances
Appareils intelligents
-  Wellness Lightning Package
Éclairage bien-être





Row Houses | Duplex B - property area m2

Maisons en rangées | Duplex B - Superficie m2

Specifications / *Spécifications*



Row Houses | Duplex B

Duplex B is where cosiness effortlessly blends with simplicity. Every room exudes a homely atmosphere, making it the perfect place to create treasured memories, all within a picturesque setting.

2 bedrooms
2½ bathrooms

Maisons en rangées | Duplex B

Le Duplex B est l'endroit où la convivialité se mêle naturellement à la simplicité. Chaque pièce dégage une atmosphère chaleureuse, en faisant l'endroit idéal pour créer des souvenirs précieux, le tout dans un cadre pittoresque.

*2 chambres à coucher
2½ salles de bain*



Duplex Lower Level / Duplex niveau inférieur
Floor plan - Level 1 / Plan d'étage - Niveau 1

Area Per Level (M²) 7.53
Surface par niveau (m²)

Buildable Area (M²) 122.83
Surface constructible (m²)



Duplex Main Level / Duplex niveau principal
Floor plan - Level 2 / Plan d'étage - Niveau 2

Area Per Level (M²) 67.58
Surface par niveau (m²)

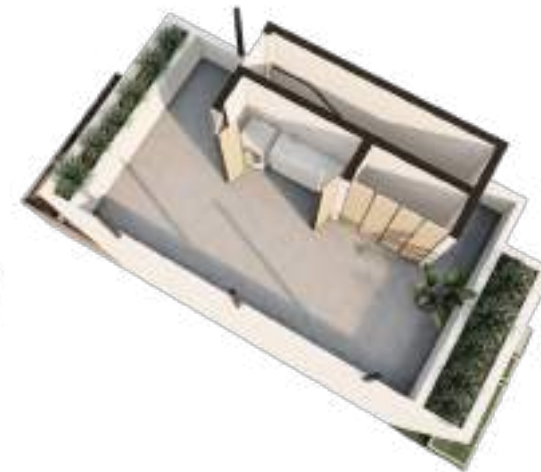
Buildable Area (M²) 122.83
Surface constructible (m²)



Duplex Upper Level / Duplex niveau supérieur
Floor plan - Level 3 / Plan d'étage - Niveau 3

Area Per Level (M²) 47.72
Surface par niveau (m²)

Buildable Area (M²) 122.83
Surface constructible (m²)



WELLNESS & SUSTAINABLE FEATURES

Bien-être et caractéristiques durables



Water Filtration System
Système de filtration d'eau



PV Panels
Panneaux photovoltaïques



Solar Thermal Water Heating
Chauffe-eau solaire thermique



Energy & Water Efficient Plumbing Fixtures
Appareils sanitaires économes



Air Filtration System & Air Quality Sensors
Système de filtration d'air et capteurs de qualité d'air

Optional features:
En option:



Air Conditioning System
Système de climatisation



Smart Appliances
Appareils intelligents



Wellness Lighting Package
Éclairage bien-être



Row Houses | Triplex - property area 142.48m²

Maisons en rangées | Triplex - property area 142.48m²

Specifications / *Spécifications*



Row Houses | Triplex

Artfully designed to offer you a unique lifestyle, our triplex residences redefine the art of cocoon living. With generous living spaces, they provide the perfect canvas for you to unwind at your own pace, crafting a personal sanctuary of relaxation and tranquillity.

2 bedrooms
2½ bathrooms

Maisons en rangées | Triplex

Conçues pour vous offrir un style de vie unique, nos résidences en triplex redéfinissent l'expérience de la vie en cocon. Elles disposent de vastes espaces de vie qui vous permettent de vous détendre à votre rythme, créant ainsi un havre personnel de détente et de tranquillité.

*2 chambres à coucher
2½ salles de bain*



Lower Level / niveau inférieur
Floor plan - Level 1 / Plan d'étage - Niveau 1

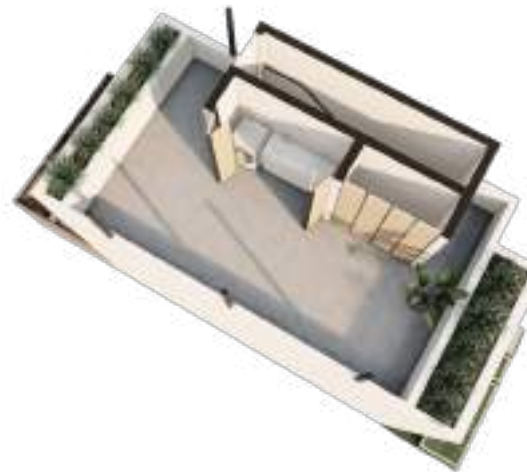
Upper Level / niveau supérieur
Floor plan - Level 2 / Plan d'étage - Niveau 2

Area Per Level (M²) 42.94
Surface par niveau (m²)

Area Per Level (M²) 45.59
Surface par niveau (m²)

Buildable Area (M²) 124.15
Surface constructible (m²)

Buildable Area (M²) 124.15
Surface constructible (m²)



WELLNESS & SUSTAINABLE FEATURES

Bien-être et caractéristiques durables



Water Filtration System
Système de filtration d'eau



PV Panels
Panneaux photovoltaïques



Solar Thermal Water Heating
Chauffe-eau solaire thermique



Energy & Water Efficient Plumbing Fixtures
Appareils sanitaires économes



Air Filtration System & Air Quality Sensors
Système de filtration d'air et capteurs de qualité d'air

Optional features:
En option:



Air Conditioning System
Système de climatisation



Smart Appliances
Appareils intelligents



Wellness Lightning Package
Éclairage bien-être





*THE
LIFESTYLE*

Mode de vie







APARTMENTS

1, 2 & 3-bedroom Units

Thoughtfully designed, our apartments offer you unparalleled comfort, convenience and modern living.

Appartements

1, 2 & 3 Chambres

Pensés avec le plus grand soin, nos appartements vous offrent un confort inégalé, beaucoup de facilité et un mode de vie contemporain.

Apartments



Apartments | 1-bedroom - property area 77.87m²

Appartements | 1 chambre - superficie 77.87m²

Specifications / Spécifications

Apartments | 1-bedroom

An air of independence reigns in these meticulously crafted 1-bedroom apartments. Along with its space-convenient setting and functional features, this home is all about beginnings, where residents can embark on their personal growth journey with freedom and comfort.

1 bedroom
1 bathroom

Appartements | 1 chambre

Un air de liberté règne dans ces appartements d'une chambre à coucher méticuleusement conçus. Avec son espace pratique et ses caractéristiques fonctionnelles, ce logement est un point de départ, où les résidents peuvent entamer leur développement personnel avec liberté et confort.

*1 chambre à coucher
1 salle de bain*



1BC / 1 Chambre
Floor plan - Level 1 / Plan d'étage - Niveau 1

Area Per Level (M²) -
Surface par niveau (m²)

Buildable Area (M²) 77.87
Surface constructible (m²)



WELLNESS & SUSTAINABLE FEATURES
Bien-être et caractéristiques durables



Water Filtration System
Système de filtration d'eau



PV Panels
Panneaux photovoltaïques



Solar Thermal Water Heating
Chauffe-eau solaire thermique



Energy & Water Efficient Plumbing Fixtures
Appareils sanitaires économes



Air Filtration System & Air Quality Sensors
Système de filtration d'air et capteurs de qualité d'air

Optional features:
En option:



Air Conditioning System
Système de climatisation



Smart Appliances
Appareils intelligents



Wellness Lighting Package
Éclairage bien-être





Apartments | 2-bedroom - property area 100.91m²

Appartements | 2 chambres - property area 100.91m²

Specifications / Spécifications

Apartments | 2-bedroom

Characterful and space-efficient, these apartments were crafted for life enthusiasts. They are a small haven to eclipse from the busyness and find holistic rest, where serenity and charm meet to create an ideal retreat.

2 bedrooms
2 bathrooms

Appartements | 2 chambres

De caractère et peu encombrants, ces appartements ont été conçus pour les bons vivants. Ils constituent un petit havre de paix pour s'éclipser de l'agitation et trouver un repos holistique, où la sérénité et le charme se rencontrent pour créer une retraite idéale.

*2 chambres à coucher
2 salles de bains*



2BM / 2 chambres
 Floor plan - Level 1 / Plan d'étage - Niveau 1

Area Per Level (M²) -
 Surface par niveau (m²)

Buildable Area (M²) 100.91
 Surface constructible (m²)



WELLNESS & SUSTAINABLE FEATURES
Bien-être et caractéristiques durables



Water Filtration System
 Système de filtration d'eau



PV Panels
 Panneaux photovoltaïques



Solar Thermal Water Heating
 Chauffe-eau solaire thermique



Energy & Water Efficient Plumbing Fixtures
 Appareils sanitaires économes



Air Filtration System & Air Quality Sensors
 Système de filtration d'air et capteurs de qualité d'air

Optional features:
 En option:



Air Conditioning System
 Système de climatisation



Smart Appliances
 Appareils intelligents



Wellness Lightning Package
 Éclairage bien-être





Apartments | 3-bedroom - property area 108.02m²

Appartements | 3 chambres - superficie 108.02m²

Specifications / Spécifications



Apartments | 3-bedroom

Thoughtfully crafted to provide the essentials. They are comforting apartments that boast more living spaces, creating more opportunities to unwind at your own pace, far from the hustle and bustle; a true personal haven of relaxation and tranquillity.

3 bedrooms

3 bathrooms

Appartements | 3 chambres

Pensés pour offrir l'essentiel, ces appartements sont confortables et offrent plus d'espace de vie. Ce sont des appartements réconfortants qui disposent de plus d'espaces de vie – créant ainsi plus d'occasions pour se détendre à son propre rythme, loin de l'agitation; un véritable refuge personnel de détente et de tranquillité.

3 chambres à coucher

3 salles de bains

3BC / 3 Chambres
 Floor plan - Level 1 / Plan d'étage - Niveau 1

Area Per Level (M²) -
 Surface par niveau (m²)

Buildable Area (M²) 108.02
 Surface constructible (m²)



WELLNESS & SUSTAINABLE FEATURES
Bien-être et caractéristiques durables



Water Filtration System
 Système de filtration d'eau



PV Panels
 Panneaux photovoltaïques



Solar Thermal Water Heating
 Chauffe-eau solaire thermique



Energy & Water Efficient Plumbing Fixtures
 Appareils sanitaires économes



Air Filtration System & Air Quality Sensors
 Système de filtration d'air et capteurs de qualité d'air

Optional features:
 En option:



Air Conditioning System
 Système de climatisation



Smart Appliances
 Appareils intelligents



Wellness Lightning Package
 Éclairage bien-être



Luxury Villas - Type 1

| Level / Niveau | Space / Espace | Area Per Space (M ²) / Surface par espace (m ²) |
|--------------------------------|--|---|
| Entry Level / Niveau d'entrée | Garage / Garage | 64.74 |
| | Service Room / Salle de service | 6.73 |
| | Service Bathroom / Salle de bain de service | 6.37 |
| | Laundry / Buanderie | 5.59 |
| | Circulation / Circulation | 37.55 |
| Main Level / Niveau principal | Living Room / Salle de séjour | 57.85 |
| | Dining Room / Salle à manger | 19.42 |
| | Kitchen / Cuisine | 32.68 |
| | Entertainment Room / Salle de jeux | 19.55 |
| | Gym / Salle de sport | 18 |
| | Office / Bureau | 19.95 |
| | Bathroom / Salle de bain | 8.69 |
| | Circulation / Circulation | 20 |
| Upper Level / Niveau supérieur | Bedroom 01 / Chambre à coucher 01 | 23.39 |
| | Bedroom 02 / Chambre à coucher 02 | 21.85 |
| | Bedroom 03 / Chambre à coucher 03 | 28.68 |
| | Bathroom 01 / Salle de bain 01 | 6.49 |
| | Bathroom 02 / Salle de bain 02 | 6.44 |
| | Bathroom 03 / Salle de bain 03 | 8.95 |
| | Master Bedroom / Chambre principale | 38.98 |
| | Walk in Closet / Dressing-room | 9.81 |
| | Master Bathroom / Salle de bain principale | 14.04 |
| | Circulation / Circulation | 31.08 |
| Outdoor / Extérieur | Outdoor Kitchen / Cuisine d'extérieur | 25.55 |
| | Terraces Main Level / Terrasses niveau principal | 79.46 |
| | Entry Courtyard / Cour d'entrée | 16.9 |
| | Terrace Master Bed / Lit principal de terrasse | 13.22 |
| | Terrace Bed 01 & 02 / Lit de terrasse 01 et 02 | 9.47 |
| | Terrace Bed 03 / Lit de terrasse 03 | 8.88 |
| | Outdoor Dry Area / Zone extérieure sèche | 6.63 |
| | Outdoor Circulation / Circulation extérieure | 16.41 |

Luxury Villas - Type 2

| Level / Niveau | Space / Espace | Area Per Space (M ²) / Surface par espace (m ²) |
|--------------------------------|--|---|
| Main Level / Niveau principal | Living Room / Salle de séjour | 43.83 |
| | Dining Room / Salle à manger | 22.2 |
| | Kitchen / Cuisine | 25.95 |
| | Flex Room / Salle polyvalente | 31.36 |
| | Office / Bureau | 14.27 |
| | Bathroom / Salle de bain | 7.8 |
| | Garage / Garage | 46.58 |
| | Storage / Pièce de rangement | 7 |
| | Service Room / Salle de service | 8.16 |
| | Service Bathroom / Salle de bain de service | 4.2 |
| | Circulation / Circulation | 36 |
| | Mech Room / Salle des machines | 3.69 |
| Lower Level / Niveau inférieur | Terrace / Terrasse | 29.89 |
| | Bedroom 01 / Chambre à coucher 01 | 20.08 |
| | Bedroom 02 / Chambre à coucher 02 | 20.08 |
| | Bedroom 03 / Chambre à coucher 03 | 21.11 |
| | Bathroom 01 / Salle de bain 01 | 6.38 |
| | Bathroom 02 / Salle de bain 02 | 6.38 |
| | Bathroom 03 / Salle de bain 03 | 7.81 |
| | Master Bedroom / Chambre principale | 22.25 |
| | Walk in Closet / Dressing-room | 13.42 |
| | Master Bathroom / Salle de bain principale | 15.23 |
| Outdoor / Extérieur | Laundry / Buanderie | 3.53 |
| | Circulation / Circulation | 25.04 |
| | Outdoor Kitchen / Cuisine d'extérieur | 11.67 |
| | Service Access / Accès de service | 7.3 |
| | Terrace / Terrasse | 42.16 |
| | Terrace Master Bed / Lit principal de terrasse | 8.75 |
| | Courtyard / Cour | 9.45 |
| | Outdoor Circulation / Circulation extérieure | 21.66 |

Contemporary Villas - Town House

| Level / Niveau | Space / Espace | Area Per Space (M ²) / Surface par espace (m ²) |
|--|--|---|
| Lower Level / Niveau inférieur | Garage / Garage | 43.78 |
| | Storage / Pièce de rangement | 7.32 |
| | Circulation / Circulation | 8.15 |
| Entry Level / Niveau d'entrée | Living-Dining / Séjour - salle à manger | 37.13 |
| | Kitchen / Cuisine | 13.65 |
| | Pantry / Garde-manger | 6.9 |
| | ½ Bathroom / ½ Salle de bain | 4 |
| | Laundry / Buanderie | 1.68 |
| | Storage / Pièce de rangement | 3.28 |
| | Circulation / Circulation | 25.54 |
| Upper Level / Niveau supérieur | Bedroom 01 / Chambre à coucher 01 | 13.28 |
| | Bedroom 02 / Chambre à coucher 02 | 13.46 |
| | Bathroom / Salle de bain | 6.8 |
| | Master Bedroom / Chambre principale | 15.1 |
| | Master Bathroom / Salle de bain principale | 12.7 |
| | Closet / Placard | 6.02 |
| | Circulation / Circulation | 24.67 |
| Roof Top / Toit-terrasse | Roof Terrace / Terrasse de toit | 61.05 |
| | Mech. Storage / Stockage mécanique | 8.51 |
| Outdoor Area / Espace extérieur | Outdoor Dry Area / Zone extérieure sèche | 9.98 |
| | Terrace Entry Level / Terrasse niveau d'entrée | 31.51 |

Contemporary Villas - Villa

| Level / Niveau | Space / Espace | Area Per Space (M ²) / Surface par espace (m ²) | |
|--|---|---|-------|
| Lower Level / Niveau inférieur | Garage / Garage | 43.12 | |
| | Storage / Pièce de rangement | 6.05 | |
| | Service Room / Salle de service | 6.8 | |
| | Service Bathroom / Salle de bain de service | 6.55 | |
| | Circulation / Circulation | 5.1 | |
| Entry Level / Niveau d'entrée | Living-Dining / Séjour-salle à manger | 53.42 | |
| | Kitchen / Cuisine | 14.67 | |
| | Kitchen / Cuisine | 13.95 | |
| | Entertainment Room / Salle de jeux | 19.55 | |
| | Gym / Salle de sport | 18 | |
| | Office / Bureau | 19.95 | |
| | Bathroom / Salle de bain | 8.69 | |
| Upper Level / Niveau supérieur | Circulation / Circulation | 20 | |
| | Bedroom 01 / Chambre à coucher 01 | 23.39 | |
| | Bedroom 02 / Chambre à coucher 02 | 21.85 | |
| | Bedroom 03 / Chambre à coucher 03 | 28.68 | |
| | Bathroom 01 / Salle de bain 01 | 6.49 | |
| | Bathroom 02 / Salle de bain 02 | 6.44 | |
| | Bathroom 03 / Salle de bain 03 | 8.95 | |
| | Master Bedroom / Chambre principale | 38.98 | |
| | Walk in Closet / Dressing-room | 9.81 | |
| | Master Bathroom / Salle de bain principale | 14.04 | |
| | Circulation / Circulation | 31.08 | |
| | Outdoor / Extérieur | Outdoor Kitchen / Cuisine d'extérieur | 25.55 |
| | | Terraces Main Level / Terrasses niveau principal | 79.46 |
| | | Entry Courtyard / Cour d'entrée | 16.9 |
| Terrace Master Bed / Lit principal de terrasse | | 13.22 | |
| Terrace Bed 01 & 02 / Lit de terrasse 01 et 02 | | 9.47 | |
| Terrace Bed 03 / Lit de terrasse 03 | | 8.88 | |
| Outdoor Dry Area / Zone extérieure sèche | | 6.63 | |
| Outdoor Circulation / Circulation extérieure | | 16.41 | |

Town House Executive Villas

| Level / Niveau | Space / Espace | Area Per Space (M ²) / Surface par espace (m ²) |
|--|---|---|
| Entry Level / Niveau d'entrée | Garage / Garage | 64.74 |
| | Service Room / Salle de service | 6.73 |
| | Service Bathroom / Salle de bain de service | 6.37 |
| | Laundry / Buanderie | 5.59 |
| | Circulation / Circulation | 37.55 |
| Main Level / Niveau principal | Living Room / Salle de séjour | 57.85 |
| | Dining Room / Salle à manger | 19.42 |
| | Kitchen / Cuisinev | 32.68 |
| | Entertainment Room / Salle de jeux | 19.55 |
| | Gym / Salle de sport | 18 |
| | Office / Bureau | 19.95 |
| | Bathroom / Salle de bain | 8.69 |
| | Circulation / Circulation | 20 |
| Upper Level / Niveau supérieur | Bedroom 01 / Chambre à coucher 01 | 23.39 |
| | Bedroom 02 / Chambre à coucher 02 | 21.85 |
| | Bedroom 03 / Chambre à coucher 03 | 28.68 |
| | Bathroom 01 / Salle de bain 01 | 6.49 |
| | Bathroom 02 / Salle de bain 02 | 6.44 |
| | Bathroom 03 / Salle de bain 03 | 8.95 |
| | Master Bedroom / Chambre principale | 38.98 |
| | Walk in Closet / Dressing-room | 9.81 |
| | Master Bathroom / Salle de bain principale | 14.04 |
| | Circulation / Circulation | 31.08 |
| | Outdoor / Extérieur | Outdoor Kitchen / Cuisine d'extérieur |
| Terraces Main Level / Terrasses niveau principal | | 79.46 |
| Entry Courtyard / Cour d'entrée | | 16.9 |
| Terrace Master Bed / Lit principal de terrasse | | 13.22 |
| Terrace Bed 01 & 02 / Lit de terrasse 01 et 02 | | 9.47 |
| Terrace Bed 03 / Lit de terrasse 03 | | 8.88 |
| Outdoor Dry Area / Zone extérieure sèche | | 6.63 |
| Outdoor Circulation / Circulation extérieure | | 16.41 |

Row House Garden A

| Level / Niveau | Space / Espace | Area Per Space (M ²) / Surface par espace (m ²) |
|--|---|---|
| Entry Level / Niveau d'entrée | Garage / Garage | 64.74 |
| | Service Room / Salle de service | 6.73 |
| | Service Bathroom / Salle de bain de service | 6.37 |
| | Laundry / Buanderie | 5.59 |
| | Circulation / Circulation | 37.55 |
| Main Level / Niveau principal | Living Room / Salle de séjour | 57.85 |
| | Dining Room / Salle à manger | 19.42 |
| | Kitchen / Cuisinev | 32.68 |
| | Entertainment Room / Salle de jeux | 19.55 |
| | Gym / Salle de sport | 18 |
| | Office / Bureau | 19.95 |
| | Bathroom / Salle de bain | 8.69 |
| | Circulation / Circulation | 20 |
| Upper Level / Niveau supérieur | Bedroom 01 / Chambre à coucher 01 | 23.39 |
| | Bedroom 02 / Chambre à coucher 02 | 21.85 |
| | Bedroom 03 / Chambre à coucher 03 | 28.68 |
| | Bathroom 01 / Salle de bain 01 | 6.49 |
| | Bathroom 02 / Salle de bain 02 | 6.44 |
| | Bathroom 03 / Salle de bain 03 | 8.95 |
| | Master Bedroom / Chambre principale | 38.98 |
| | Walk in Closet / Dressing-room | 9.81 |
| | Master Bathroom / Salle de bain principale | 14.04 |
| | Circulation / Circulation | 31.08 |
| | Outdoor / Extérieur | Outdoor Kitchen / Cuisine d'extérieur |
| Terraces Main Level / Terrasses niveau principal | | 79.46 |
| Entry Courtyard / Cour d'entrée | | 16.9 |
| Terrace Master Bed / Lit principal de terrasse | | 13.22 |
| Terrace Bed 01 & 02 / Lit de terrasse 01 et 02 | | 9.47 |
| Terrace Bed 03 / Lit de terrasse 03 | | 8.88 |
| Outdoor Dry Area / Zone extérieure sèche | | 6.63 |
| Outdoor Circulation / Circulation extérieure | | 16.41 |

Row House Duplex A

| Level / Niveau | Space / Espace | Area Per Space (M ²) / Surface par espace (m ²) |
|---|--|--|
| Entry Level / Niveau d'entrée | Garage / Garage | 64.74 |
| | Service Room / Salle de service | 6.73 |
| | Service Bathroom / Salle de bain de service | 6.37 |
| | Laundry / Buanderie | 5.59 |
| | Circulation / Circulation | 37.55 |
| Main Level / Niveau principal | Living Room / Salle de séjour | 57.85 |
| | Dining Room / Salle à manger | 19.42 |
| | Kitchen / Cuisinev | 32.68 |
| | Entertainment Room / Salle de jeux | 19.55 |
| | Gym / Salle de sport | 18 |
| | Office / Bureau | 19.95 |
| | Bathroom / Salle de bain | 8.69 |
| | Circulation / Circulation | 20 |
| Upper Level / Niveau supérieur | Bedroom 01 / Chambre à coucher 01 | 23.39 |
| | Bedroom 02 / Chambre à coucher 02 | 21.85 |
| | Bedroom 03 / Chambre à coucher 03 | 28.68 |
| | Bathroom 01 / Salle de bain 01 | 6.49 |
| | Bathroom 02 / Salle de bain 02 | 6.44 |
| | Bathroom 03 / Salle de bain 03 | 8.95 |
| | Master Bedroom / Chambre principale | 38.98 |
| | Walk in Closet / Dressing-room | 9.81 |
| | Master Bathroom / Salle de bain principale | 14.04 |
| | Circulation / Circulation | 31.08 |
| Outdoor / Extérieur | Outdoor Kitchen / Cuisine d'extérieur | 25.55 |
| | Terraces Main Level / Terrasses niveau principal | 79.46 |
| | Entry Courtyard / Cour d'entrée | 16.9 |
| | Terrace Master Bed / Lit principal de terrasse | 13.22 |
| | Terrace Bed 01 & 02 / Lit de terrasse 01 et 02 | 9.47 |
| | Terrace Bed 03 / Lit de terrasse 03 | 8.88 |
| | Outdoor Dry Area / Zone extérieure sèche | 6.63 |
| | Outdoor Circulation / Circulation extérieure | 16.41 |

Row House Garden B

| Level / Niveau | Space / Espace | Area Per Space (M ²) / Surface par espace (m ²) |
|---|--|--|
| Entry Level / Niveau d'entrée | Garage / Garage | 64.74 |
| | Service Room / Salle de service | 6.73 |
| | Service Bathroom / Salle de bain de service | 6.37 |
| | Laundry / Buanderie | 5.59 |
| | Circulation / Circulation | 37.55 |
| Main Level / Niveau principal | Living Room / Salle de séjour | 57.85 |
| | Dining Room / Salle à manger | 19.42 |
| | Kitchen / Cuisinev | 32.68 |
| | Entertainment Room / Salle de jeux | 19.55 |
| | Gym / Salle de sport | 18 |
| | Office / Bureau | 19.95 |
| | Bathroom / Salle de bain | 8.69 |
| | Circulation / Circulation | 20 |
| Upper Level / Niveau supérieur | Bedroom 01 / Chambre à coucher 01 | 23.39 |
| | Bedroom 02 / Chambre à coucher 02 | 21.85 |
| | Bedroom 03 / Chambre à coucher 03 | 28.68 |
| | Bathroom 01 / Salle de bain 01 | 6.49 |
| | Bathroom 02 / Salle de bain 02 | 6.44 |
| | Bathroom 03 / Salle de bain 03 | 8.95 |
| | Master Bedroom / Chambre principale | 38.98 |
| | Walk in Closet / Dressing-room | 9.81 |
| | Master Bathroom / Salle de bain principale | 14.04 |
| | Circulation / Circulation | 31.08 |
| Outdoor / Extérieur | Outdoor Kitchen / Cuisine d'extérieur | 25.55 |
| | Terraces Main Level / Terrasses niveau principal | 79.46 |
| | Entry Courtyard / Cour d'entrée | 16.9 |
| | Terrace Master Bed / Lit principal de terrasse | 13.22 |
| | Terrace Bed 01 & 02 / Lit de terrasse 01 et 02 | 9.47 |
| | Terrace Bed 03 / Lit de terrasse 03 | 8.88 |
| | Outdoor Dry Area / Zone extérieure sèche | 6.63 |
| | Outdoor Circulation / Circulation extérieure | 16.41 |

Row House Duplex B

| Level / Niveau | Space / Espace | Area Per Space (M ²) / Surface par espace (m ²) |
|---|--|--|
| Entry Level / Niveau d'entrée | Garage / Garage | 64.74 |
| | Service Room / Salle de service | 6.73 |
| | Service Bathroom / Salle de bain de service | 6.37 |
| | Laundry / Buanderie | 5.59 |
| | Circulation / Circulation | 37.55 |
| Main Level / Niveau principal | Living Room / Salle de séjour | 57.85 |
| | Dining Room / Salle à manger | 19.42 |
| | Kitchen / Cuisinev | 32.68 |
| | Entertainment Room / Salle de jeux | 19.55 |
| | Gym / Salle de sport | 18 |
| | Office / Bureau | 19.95 |
| | Bathroom / Salle de bain | 8.69 |
| | Circulation / Circulation | 20 |
| Upper Level / Niveau supérieur | Bedroom 01 / Chambre à coucher 01 | 23.39 |
| | Bedroom 02 / Chambre à coucher 02 | 21.85 |
| | Bedroom 03 / Chambre à coucher 03 | 28.68 |
| | Bathroom 01 / Salle de bain 01 | 6.49 |
| | Bathroom 02 / Salle de bain 02 | 6.44 |
| | Bathroom 03 / Salle de bain 03 | 8.95 |
| | Master Bedroom / Chambre principale | 38.98 |
| | Walk in Closet / Dressing-room | 9.81 |
| | Master Bathroom / Salle de bain principale | 14.04 |
| | Circulation / Circulation | 31.08 |
| Outdoor / Extérieur | Outdoor Kitchen / Cuisine d'extérieur | 25.55 |
| | Terraces Main Level / Terrasses niveau principal | 79.46 |
| | Entry Courtyard / Cour d'entrée | 16.9 |
| | Terrace Master Bed / Lit principal de terrasse | 13.22 |
| | Terrace Bed 01 & 02 / Lit de terrasse 01 et 02 | 9.47 |
| | Terrace Bed 03 / Lit de terrasse 03 | 8.88 |
| | Outdoor Dry Area / Zone extérieure sèche | 6.63 |
| | Outdoor Circulation / Circulation extérieure | 16.41 |

Row House Triplex

| Level / Niveau | Space / Espace | Area Per Space (M ²) / Surface par espace (m ²) |
|---|--|--|
| Entry Level / Niveau d'entrée | Garage / Garage | 64.74 |
| | Service Room / Salle de service | 6.73 |
| | Service Bathroom / Salle de bain de service | 6.37 |
| | Laundry / Buanderie | 5.59 |
| | Circulation / Circulation | 37.55 |
| Main Level / Niveau principal | Living Room / Salle de séjour | 57.85 |
| | Dining Room / Salle à manger | 19.42 |
| | Kitchen / Cuisinev | 32.68 |
| | Entertainment Room / Salle de jeux | 19.55 |
| | Gym / Salle de sport | 18 |
| | Office / Bureau | 19.95 |
| | Bathroom / Salle de bain | 8.69 |
| | Circulation / Circulation | 20 |
| Upper Level / Niveau supérieur | Bedroom 01 / Chambre à coucher 01 | 23.39 |
| | Bedroom 02 / Chambre à coucher 02 | 21.85 |
| | Bedroom 03 / Chambre à coucher 03 | 28.68 |
| | Bathroom 01 / Salle de bain 01 | 6.49 |
| | Bathroom 02 / Salle de bain 02 | 6.44 |
| | Bathroom 03 / Salle de bain 03 | 8.95 |
| | Master Bedroom / Chambre principale | 38.98 |
| | Walk in Closet / Dressing-room | 9.81 |
| | Master Bathroom / Salle de bain principale | 14.04 |
| | Circulation / Circulation | 31.08 |
| Outdoor / Extérieur | Outdoor Kitchen / Cuisine d'extérieur | 25.55 |
| | Terraces Main Level / Terrasses niveau principal | 79.46 |
| | Entry Courtyard / Cour d'entrée | 16.9 |
| | Terrace Master Bed / Lit principal de terrasse | 13.22 |
| | Terrace Bed 01 & 02 / Lit de terrasse 01 et 02 | 9.47 |
| | Terrace Bed 03 / Lit de terrasse 03 | 8.88 |
| | Outdoor Dry Area / Zone extérieure sèche | 6.63 |
| | Outdoor Circulation / Circulation extérieure | 16.41 |

Apartments 1 BC

| Level / Niveau | Space / Espace | Area Per Space (M ²) / Surface par espace (m ²) |
|---------------------------------------|--|---|
| Entry Level / Niveau d'entrée | Garage / Garage | 64.74 |
| | Service Room / Salle de service | 6.73 |
| | Service Bathroom / Salle de bain de service | 6.37 |
| | Laundry / Buanderie | 5.59 |
| | Circulation / Circulation | 37.55 |
| Main Level / Niveau principal | Living Room / Salle de séjour | 57.85 |
| | Dining Room / Salle à manger | 19.42 |
| | Kitchen / Cuisinev | 32.68 |
| | Entertainment Room / Salle de jeux | 19.55 |
| | Gym / Salle de sport | 18 |
| | Office / Bureau | 19.95 |
| | Bathroom / Salle de bain | 8.69 |
| | Circulation / Circulation | 20 |
| Upper Level / Niveau supérieur | Bedroom 01 / Chambre à coucher 01 | 23.39 |
| | Bedroom 02 / Chambre à coucher 02 | 21.85 |
| | Bedroom 03 / Chambre à coucher 03 | 28.68 |
| | Bathroom 01 / Salle de bain 01 | 6.49 |
| | Bathroom 02 / Salle de bain 02 | 6.44 |
| | Bathroom 03 / Salle de bain 03 | 8.95 |
| | Master Bedroom / Chambre principale | 38.98 |
| | Walk in Closet / Dressing-room | 9.81 |
| | Master Bathroom / Salle de bain principale | 14.04 |
| | Circulation / Circulation | 31.08 |
| Outdoor / Extérieur | Outdoor Kitchen / Cuisine d'extérieur | 25.55 |
| | Terraces Main Level / Terrasses niveau principal | 79.46 |
| | Entry Courtyard / Cour d'entrée | 16.9 |
| | Terrace Master Bed / Lit principal de terrasse | 13.22 |
| | Terrace Bed 01 & 02 / Lit de terrasse 01 et 02 | 9.47 |
| | Terrace Bed 03 / Lit de terrasse 03 | 8.88 |
| | Outdoor Dry Area / Zone extérieure sèche | 6.63 |
| | Outdoor Circulation / Circulation extérieure | 16.41 |

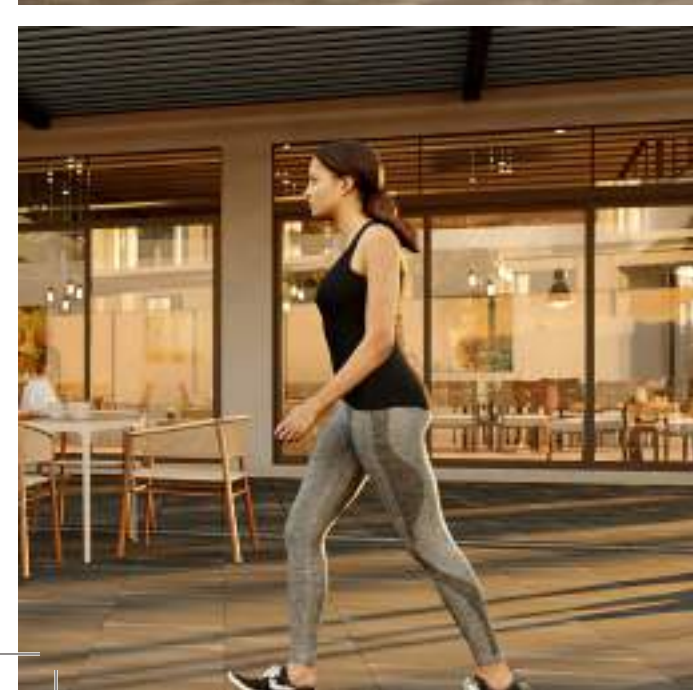
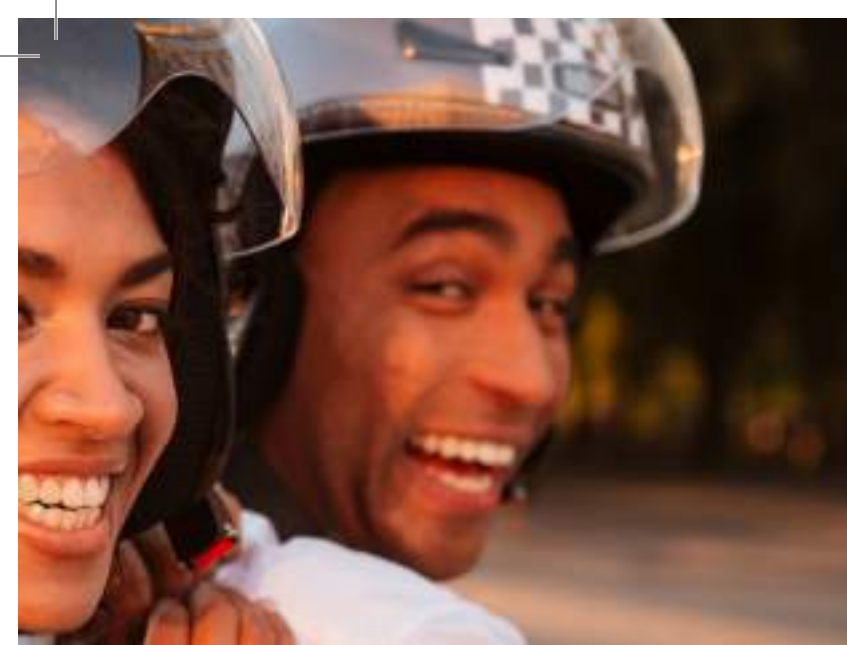
Apartments 2 BM

| Level / Niveau | Space / Espace | Area Per Space (M ²) / Surface par espace (m ²) |
|---------------------------------------|--|---|
| Entry Level / Niveau d'entrée | Garage / Garage | 64.74 |
| | Service Room / Salle de service | 6.73 |
| | Service Bathroom / Salle de bain de service | 6.37 |
| | Laundry / Buanderie | 5.59 |
| | Circulation / Circulation | 37.55 |
| Main Level / Niveau principal | Living Room / Salle de séjour | 57.85 |
| | Dining Room / Salle à manger | 19.42 |
| | Kitchen / Cuisinev | 32.68 |
| | Entertainment Room / Salle de jeux | 19.55 |
| | Gym / Salle de sport | 18 |
| | Office / Bureau | 19.95 |
| | Bathroom / Salle de bain | 8.69 |
| | Circulation / Circulation | 20 |
| Upper Level / Niveau supérieur | Bedroom 01 / Chambre à coucher 01 | 23.39 |
| | Bedroom 02 / Chambre à coucher 02 | 21.85 |
| | Bedroom 03 / Chambre à coucher 03 | 28.68 |
| | Bathroom 01 / Salle de bain 01 | 6.49 |
| | Bathroom 02 / Salle de bain 02 | 6.44 |
| | Bathroom 03 / Salle de bain 03 | 8.95 |
| | Master Bedroom / Chambre principale | 38.98 |
| | Walk in Closet / Dressing-room | 9.81 |
| | Master Bathroom / Salle de bain principale | 14.04 |
| | Circulation / Circulation | 31.08 |
| Outdoor / Extérieur | Outdoor Kitchen / Cuisine d'extérieur | 25.55 |
| | Terraces Main Level / Terrasses niveau principal | 79.46 |
| | Entry Courtyard / Cour d'entrée | 16.9 |
| | Terrace Master Bed / Lit principal de terrasse | 13.22 |
| | Terrace Bed 01 & 02 / Lit de terrasse 01 et 02 | 9.47 |
| | Terrace Bed 03 / Lit de terrasse 03 | 8.88 |
| | Outdoor Dry Area / Zone extérieure sèche | 6.63 |
| | Outdoor Circulation / Circulation extérieure | 16.41 |

Apartments 3 BM

| Level / Niveau | Space / Espace | Area Per Space (M ²) / Surface par espace (m ²) |
|---------------------------------------|--|---|
| Entry Level / Niveau d'entrée | Garage / Garage | 64.74 |
| | Service Room / Salle de service | 6.73 |
| | Service Bathroom / Salle de bain de service | 6.37 |
| | Laundry / Buanderie | 5.59 |
| | Circulation / Circulation | 37.55 |
| Main Level / Niveau principal | Living Room / Salle de séjour | 57.85 |
| | Dining Room / Salle à manger | 19.42 |
| | Kitchen / Cuisinev | 32.68 |
| | Entertainment Room / Salle de jeux | 19.55 |
| | Gym / Salle de sport | 18 |
| | Office / Bureau | 19.95 |
| | Bathroom / Salle de bain | 8.69 |
| | Circulation / Circulation | 20 |
| Upper Level / Niveau supérieur | Bedroom 01 / Chambre à coucher 01 | 23.39 |
| | Bedroom 02 / Chambre à coucher 02 | 21.85 |
| | Bedroom 03 / Chambre à coucher 03 | 28.68 |
| | Bathroom 01 / Salle de bain 01 | 6.49 |
| | Bathroom 02 / Salle de bain 02 | 6.44 |
| | Bathroom 03 / Salle de bain 03 | 8.95 |
| | Master Bedroom / Chambre principale | 38.98 |
| | Walk in Closet / Dressing-room | 9.81 |
| | Master Bathroom / Salle de bain principale | 14.04 |
| | Circulation / Circulation | 31.08 |
| Outdoor / Extérieur | Outdoor Kitchen / Cuisine d'extérieur | 25.55 |
| | Terraces Main Level / Terrasses niveau principal | 79.46 |
| | Entry Courtyard / Cour d'entrée | 16.9 |
| | Terrace Master Bed / Lit principal de terrasse | 13.22 |
| | Terrace Bed 01 & 02 / Lit de terrasse 01 et 02 | 9.47 |
| | Terrace Bed 03 / Lit de terrasse 03 | 8.88 |
| | Outdoor Dry Area / Zone extérieure sèche | 6.63 |
| | Outdoor Circulation / Circulation extérieure | 16.41 |







T: +250 787 750 033 | E: sales@udl.rw

www.visioncity.rw